

テクノロジーを身にまとう。



AiR RECOVERY

[エアリカバリー]スリープテック®ウェア ジャージタイプ ※nishikawaの寝具関連テクノロジー

[エアリカバリー]スリープテック®ウェアは、特殊繊維素材「PHT」を採用し、nishikawa独自のスタイルを施したスリーピング・ギア。休養の質を改善し、活動時のパフォーマンス向上をサポートします。

遠赤外線の効果により、「休養の質」向上をサポート

PHT

特殊繊維素材を採用

「PHT」とは、ナノプラチナなどの鉱物(DPV576)を繊維1本1本に練りこんだ特殊繊維素材。快適性、機能性に優れ、科学の力で毎日の休養をサポートします。

Sleep Flap

nishikawa独自のスタイル

手首を長めに設計したスリープフラップは、nishikawaの知見を生かした独自のスタイル。就寝前に手首を温めることで、スムーズにリカバリーをサポートします。内側に格納することで、リラックス時でも快適な着心地です。

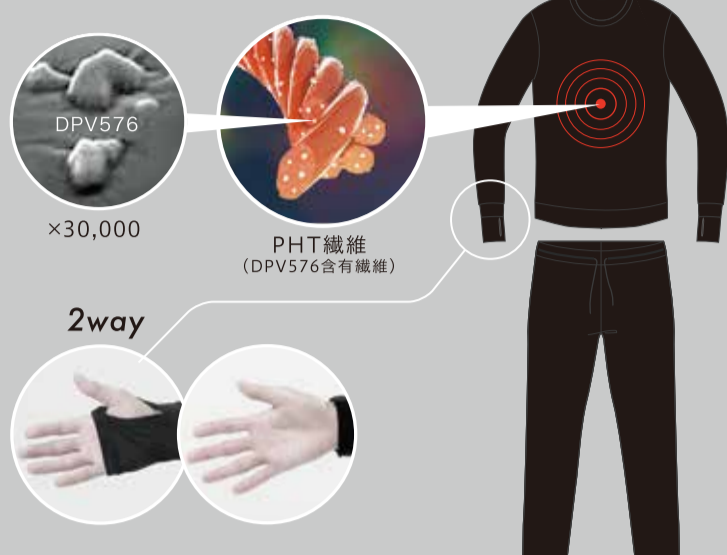
Stretch & Dry

快適な着心地

体を締め付けにくい設計と、程よい厚みながらストレッチ性のある軽い生地が特徴。吸汗速乾性に優れたポリエステル糸により体の表面をドライにキープし、リラックスしながらお休みいただけます。

SLEEPTECH® WEAR

Jersey



[エアリカバリー]スリープテック®ウェア ジャージタイプ

ブラック・グレー
ポリエステル100%
日本製

Jersey



トップス
メンズ
M / L / XL
税込 ¥16,500

Men's

ボトムス
メンズ
M / L / XL
税込 ¥16,500



トップス
レディース
M / L
税込 ¥16,500

Ladies'

ボトムス
レディース
M / L
税込 ¥16,500

テクノロジーを身にまとう。

AiR RECOVERY

[エアリカバリー]スリープテック®ウェアは、特殊繊維素材「PHT」を採用し、nishikawa独自のスタイルを施したスリーピング・ギア。休養の質を改善し、活動時のパフォーマンス向上をサポートします。

[エアリカバリー]スリープテック®ウェア アクセサリー ※nishikawaの寝具関連テクノロジー

遠赤外線の効果により、「休養の質」向上をサポート

PHT

特殊繊維素材を採用

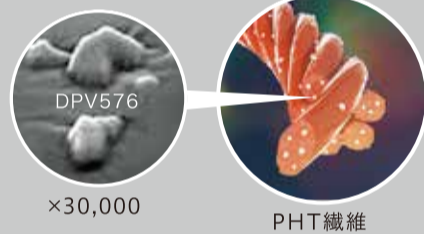
「PHT」とは、ナノプラチナなどの鉱物(DPV576)を繊維1本1本に練りこんだ特殊繊維素材。快適性、機能性に優れ、科学の力で毎日の休養をサポートします。

Stretch & Dry

快適な着心地

締め付けにくい設計と、ストレッチ性のある素材で、やわらかくやさしいフィット感に。吸汗速乾性に優れたポリエステル糸により体の表面をドライにキープし、リラックスしながらお休みいただけます。

SLEEPTECH® WEAR



[エアリカバリー]スリープテック®ウェア アイマスク
S-M / L-XL 税込 ¥3,850
ポリエステル84% ポリウレタン16%
日本製



[エアリカバリー]スリープテック®ウェア レッグウォーマー
M / L 税込 ¥6,050
ポリエステル84% ポリウレタン16%
日本製



[エアリカバリー]スリープテック®ウェア ネックウォーマー
27×26cm 税込 ¥4,950
ポリエステル84% ポリウレタン16%
日本製

- 就寝時やリラックスタイム、運動後などに着用いただくことを推奨しております。
- 休養に必要な快適性を追求しています。中には眠気を感じる方もいらっしゃるため、運動時や運転中に着用しないことを推奨しております。
- ご使用により気分が悪くなった場合にはご使用を中止してください。



運動中



運転中

AiR RECOVERY

[エアリカバリー]スリープテック®ウェア

※nishikawaの寝具関連テクノロジー

サイズ表

Men's

トップス メンズ

size	M	L	XL	XXL
身長	165 - 175cm	170 - 180cm	175 - 185cm	175 - 185cm
胸囲	88 - 96cm	94 - 100cm	98 - 104cm	102 - 108cm

ボトムス メンズ

size	M	L	XL	XXL
身長	165 - 175cm	170 - 180cm	175 - 185cm	175 - 185cm
ウエスト	75 - 81cm	79 - 85cm	83 - 89cm	87 - 93cm

Ladies'

トップス レディース

size	M	L
身長	154 - 164cm	159 - 169cm
胸囲	80 - 87cm	86 - 93cm

ボトムス レディース

size	M	L
身長	154 - 164cm	159 - 169cm
ウエスト	61 - 67cm	66 - 72cm
ヒップ	87 - 95cm	92 - 100cm

(着用方法)

- 就寝時やリラックスタイム、運動後などに着用いただくことを推奨しております。
- 休養に必要な快適性を追求しています。中には眠気を感じる方もいらっしゃるため、運動時や運転中に着用しないことを推奨しております。
- ご使用により気分が悪くなった場合にはご使用を中止してください。



運動中



運転中